

# Tapis Hog Heaven®

## Antifatigue • Intérieur

Les tapis antifatigue Hog Heaven sont conçus pour offrir confort et durabilité dans une variété de conditions difficiles.

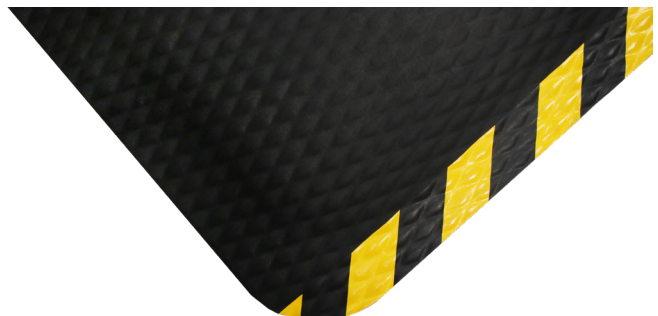


- **Confortable** – Le coussin en mélange de nitrile à haute densité aide à éliminer la pression exercée sur le bas du dos et les jambes, offrant ainsi un confort supérieur
- **Sécuritaire** – Certifié haute traction par le National Floor Safety Institute (NFSI); les bords ne se fissurent pas et ne se courbent pas et assurent une transition sûre du sol au tapis
- **Durable** – Le coussin en mélange de nitrile offre une durée de vie utile de plusieurs années. Le coussin est moulé et non collé à la surface en caoutchouc nitrile afin qu'il ne se sépare pas
- **Polyvalent** – sans danger pour le soudage; résistant à la graisse / à l'huile\*; résistant aux produits chimiques; Classement ESD des conducteurs électriques
- Disponible en épaisseurs de 5/8 po ou 7/8 po avec des contours noirs ou des bandes à rayures jaunes approuvées par OSHA

Peut être personnalisé avec votre logo, votre design ou votre message (voir Impressions de Hog Heaven)



Hog Heaven avec bordure noire



Hog Heaven avec une bordure rayée

# Tapis Hog Heaven®

Antifatigue • Intérieur



## 5/8" Épaisseur

Numéro de produit. 421 (bordure noire)

Numéro de produit. 423 (bordure rayée)

Dimension (pi.)	Dimension (po.)	Poids d'expédition
2' x 3'	23" x 32"	7 lbs.
3' x 5'	32" x 58"	16 lbs.
3' x 12'	32" x 142"	37 lbs.
4' x 6'	46" x 69"	26 lbs.
4.8' x 8'	58" x 96"	43 lbs.

**Remarque:** les formats personnalisés sont disponibles dans des largeurs de 2' (23"), 3' (32"), 4' (46") et 4,8' (58") et des longueurs jusqu'à 100'. S'il vous plaît noter que les tapis sur 60' aura jusqu'à 2 coutures.

Les tailles de tapis sont approximatives car le caoutchouc se contracte et se dilate en fonction de la température et du temps. La variance de taille de fabrication tolérable est de 3-5%

## 7/8" Épaisseur

Numéro de produit. 422 (bordure noire)

Numéro de produit. 424 (bordure rayée)

Dimension (pi.)	Dimension (po.)	Poids d'expédition
2' x 3'	23" x 32"	8 lbs.
3' x 5'	32" x 58"	17 lbs.
3' x 12'	32" x 142"	38 lbs.
4' x 6'	46" x 69"	28 lbs.
4.8' x 8'	58" x 96"	46 lbs.

**Remarque:** les formats personnalisés sont disponibles dans des largeurs de 2' (23"), 3' (32"), 4' (46") et 4,8' (58") et des longueurs jusqu'à 100'. S'il vous plaît noter que les tapis sur 60' aura jusqu'à 2 coutures.

Les tailles de tapis sont approximatives car le caoutchouc se contracte et se dilate en fonction de la température et du temps. La variance de taille de fabrication tolérable est de 3-5%

Accessoires de fil de terre disponibles pour une utilisation dans des environnements sensibles à l'électricité.

## Accessoires de fil de terre

Aligner et fil	Numéro de produit. 9911-1
Fil seulement	Numéro de produit. 9911-2
Aligner seulement	Numéro de produit. 9911-3
Talonnettes	Numéro de produit. 924



M + A MATTING

800.665.5336

www.mamattng.ca